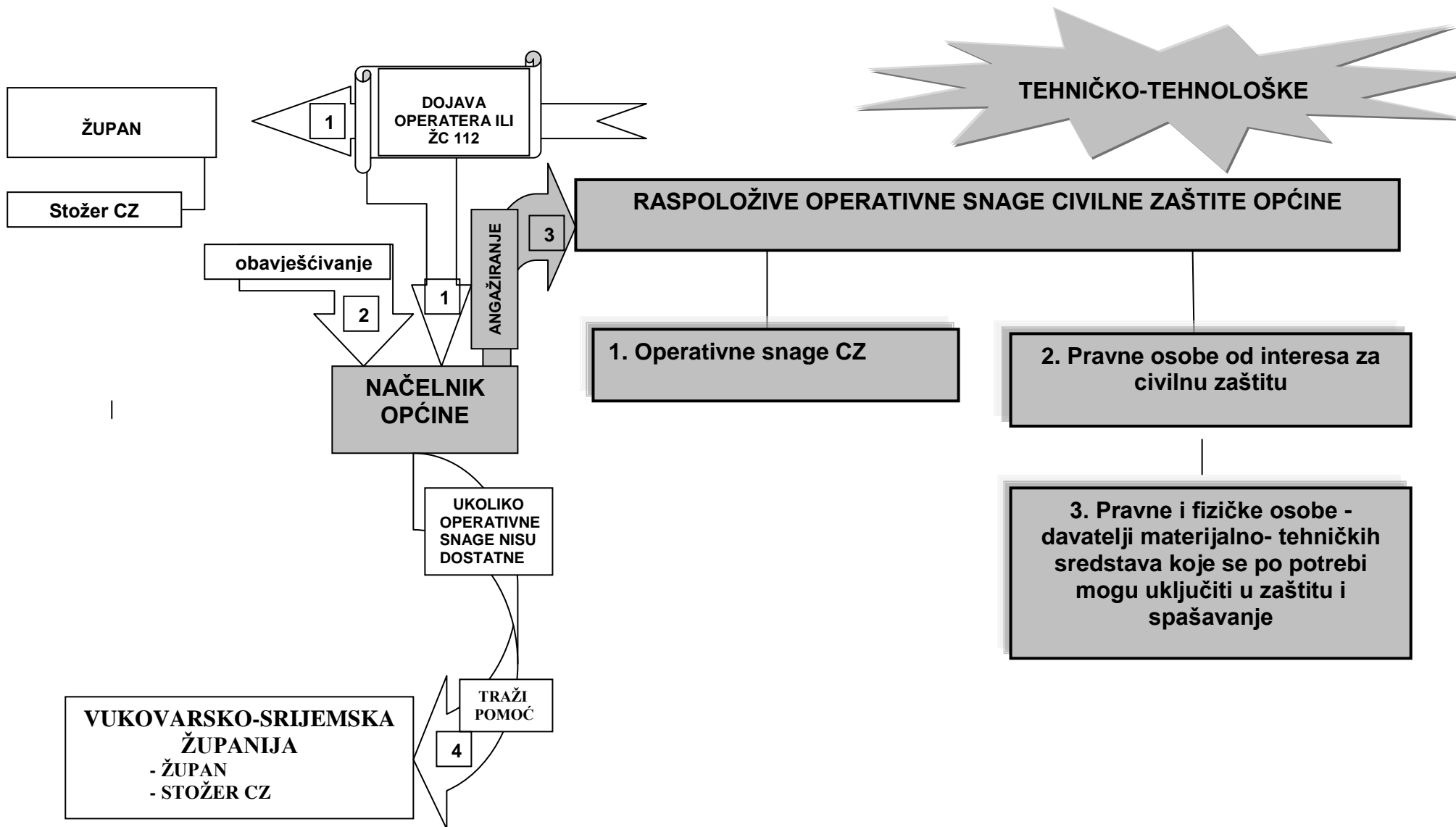
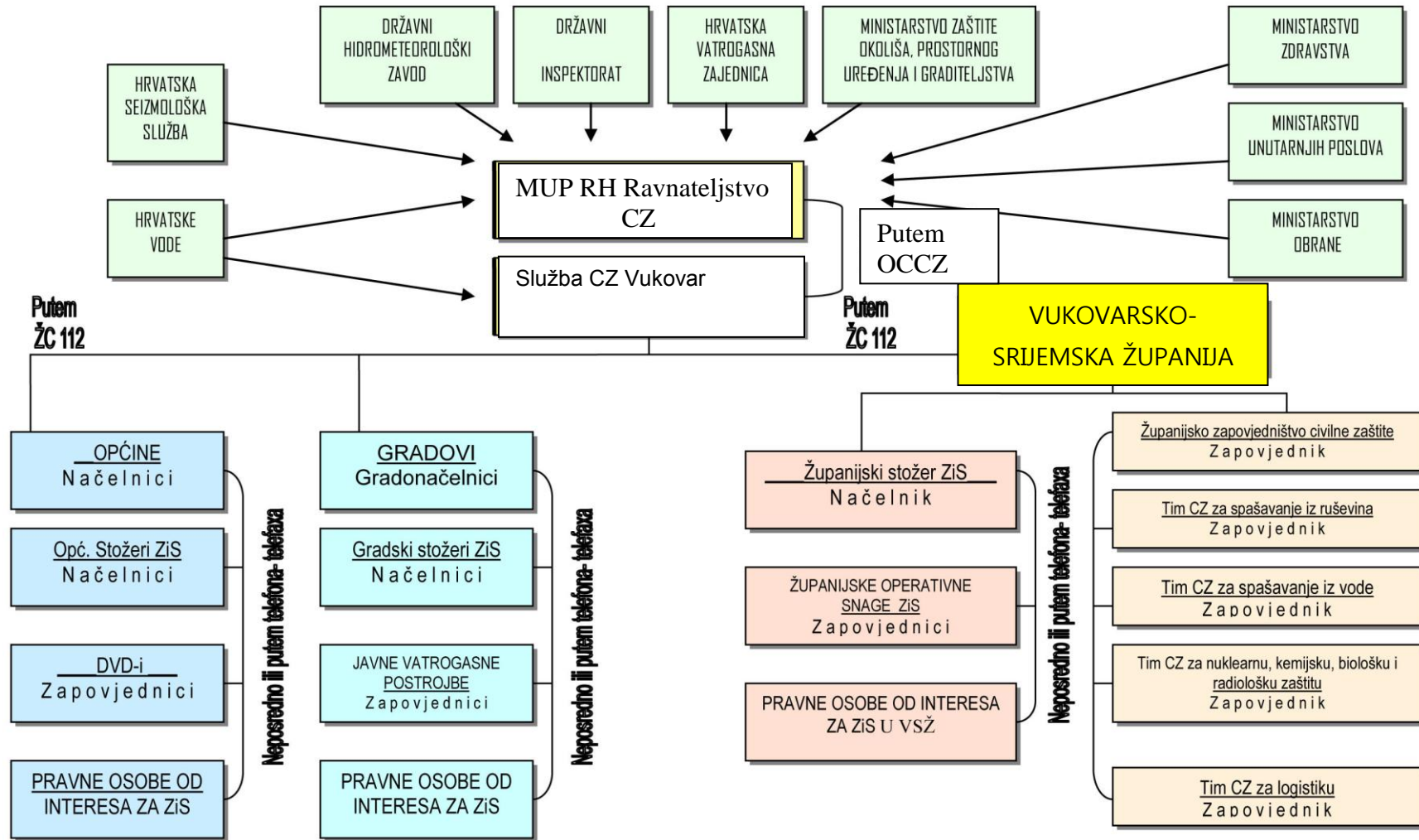


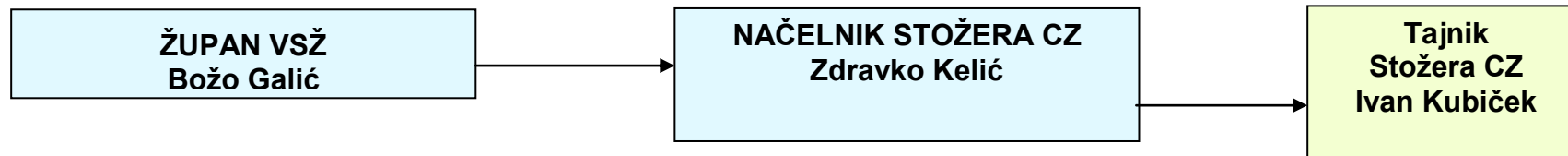
PRILOG C1 - SHEMA POSTUPANJA U SLUČAJU KATASTROFE I VELIKE NESREĆE OPĆINE NIJEMCI



PRILOG C2 - SHEMA POSTUPANJA U SLUČAJU KATASTROFE I VELIKE NESREĆE
SHEMA PRIJENOSA INFORMACIJA OD ZAČAJA ZA ZAŠTITU I SPAŠAVANJE

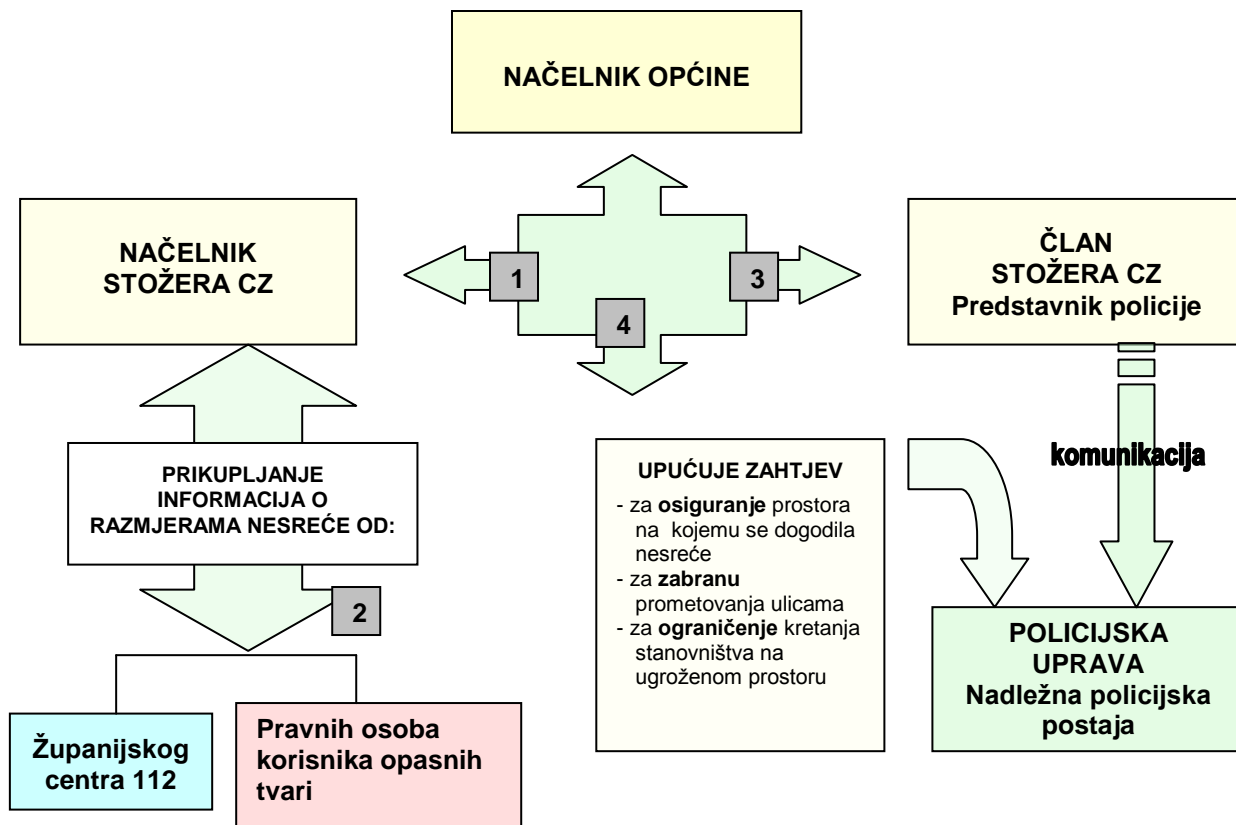


PRILOG C3 – POZIVANJE STOŽERA CIVILNE ZAŠTITE I POVJERENIKA CZ

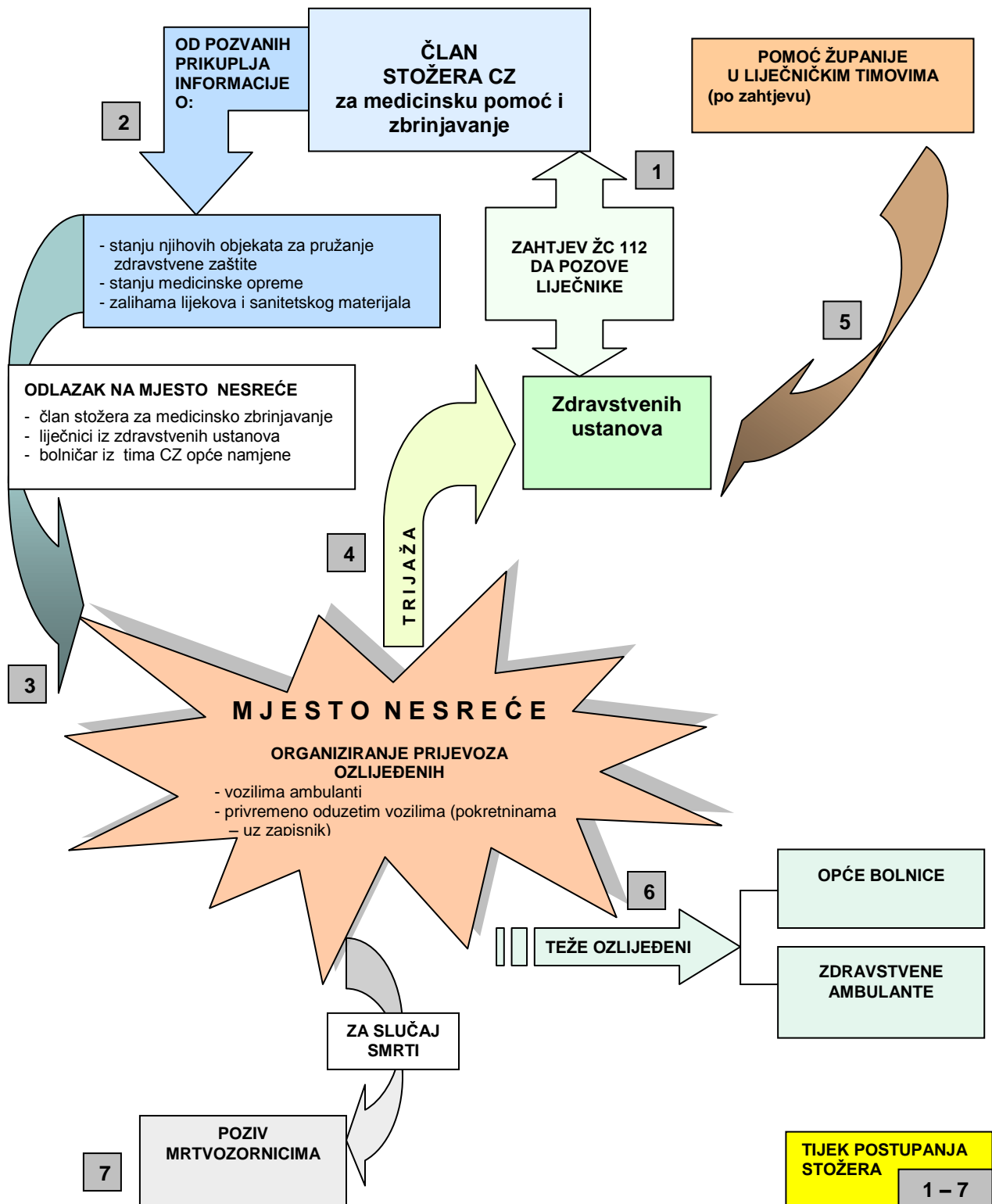


prije odlaska na teren tj. otpočinjanja uručivanja poziva, teklići se (po potrebi) upoznaju sa UPUTAMA ZA TEKLIĆA (*prilog G2*)

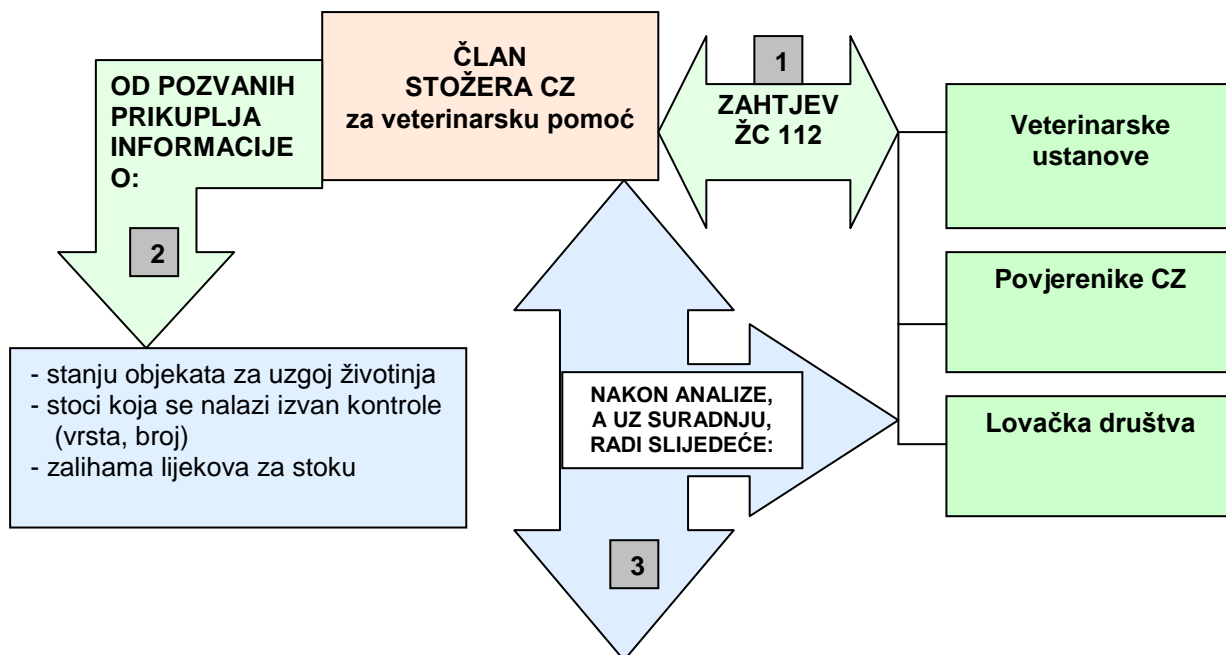
PRILOG C4 - Reguliranje prometa i osiguranja za vrijeme intervencija



PRILOG C5 - ORGANIZACIJA PRUŽANJA MEDICINSKE POMOĆI



PRILOG C6 - ORGANIZACIJA PRUŽANJA VETERINARSKE POMOĆI

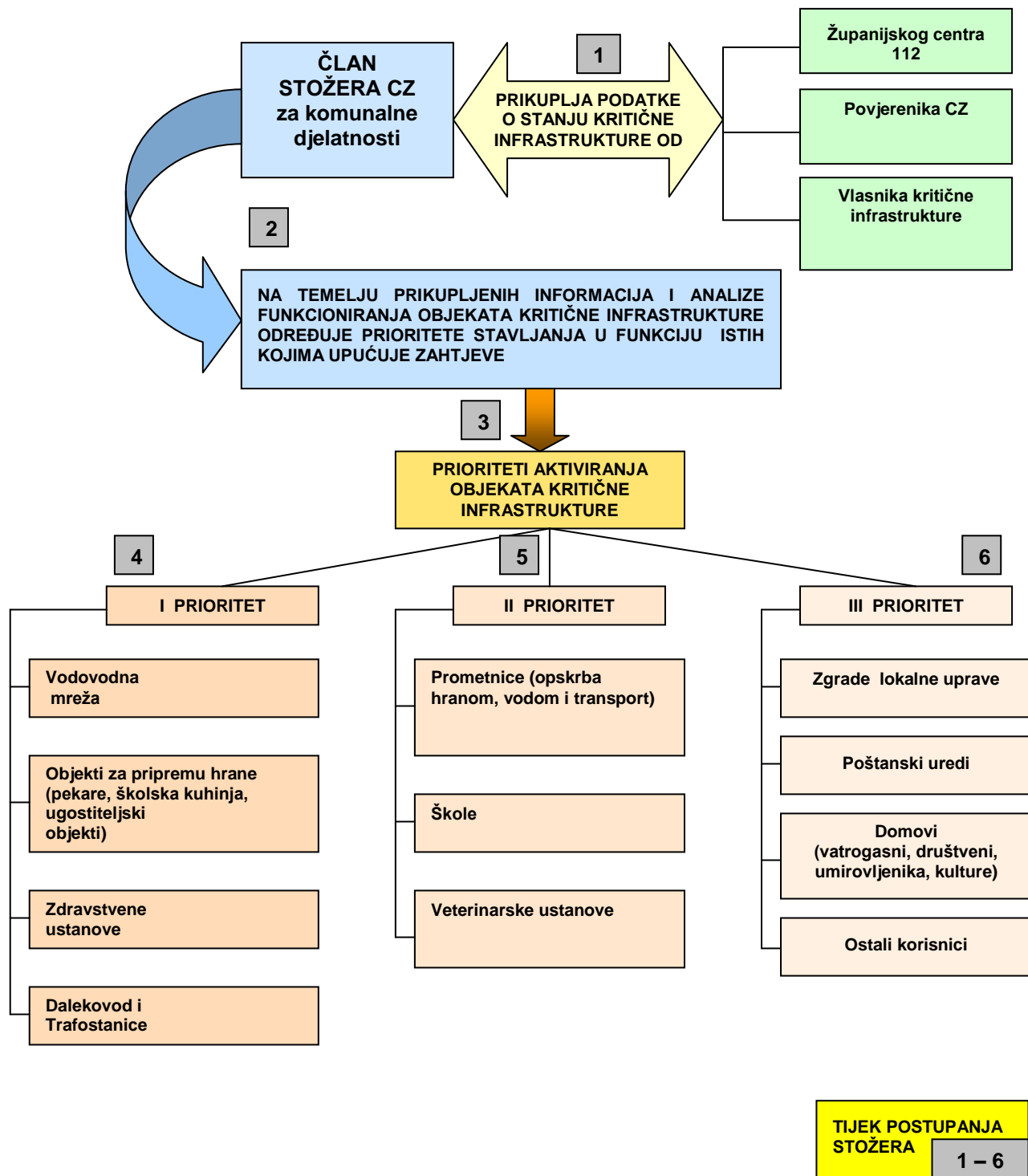


POSTUPAK	MJESTO	NOSITELJ AKTIVNOSTI	SURADNIK
Utvrđuje raspoložive kapacitete (pункtove) za smještaj stoke koja se nalazi izvan kontrole	Sjedište stožera CZ	Član stožera CZ za veterinarsku pomoć	Veterinari iz veterinarskih ustanova Povjerenici CZ
Po potrebi traži dodatno angažiranje veterinarskih ekipa sa razine županije	Punkt za smještaj stoke		Veterinari iz veterinarskog zavoda
Organizira prikupljanje stoke (na punktove) koja je bez kontrole			Članovi LD
Organizira popis stoke			Povjerenici CZ
Organizira popis stoke koja bi se nakon klanja mogla koristiti za ishranu stanovništva			Veterinari iz veterinarskih ustanova
Organizira prijevoz stoke od punktova do najbliže i najpogodnije klaonice (vrši odabir vozila za prijevoz)			Veterinari iz veterinarskih ustanova Povjerenici CZ Članovi LD

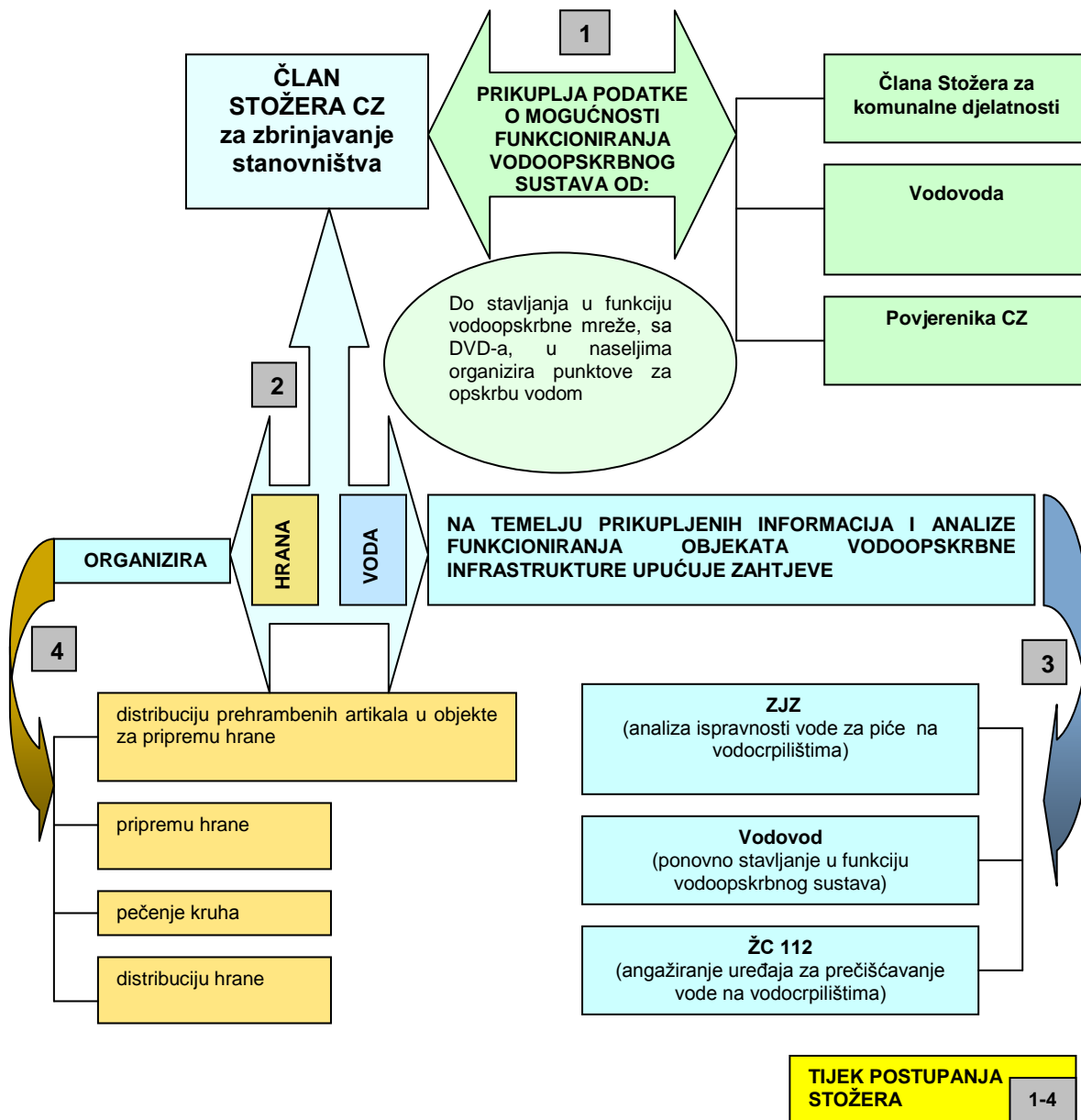
TIJEK POSTUPANJA
STOŽERA

1 – 3

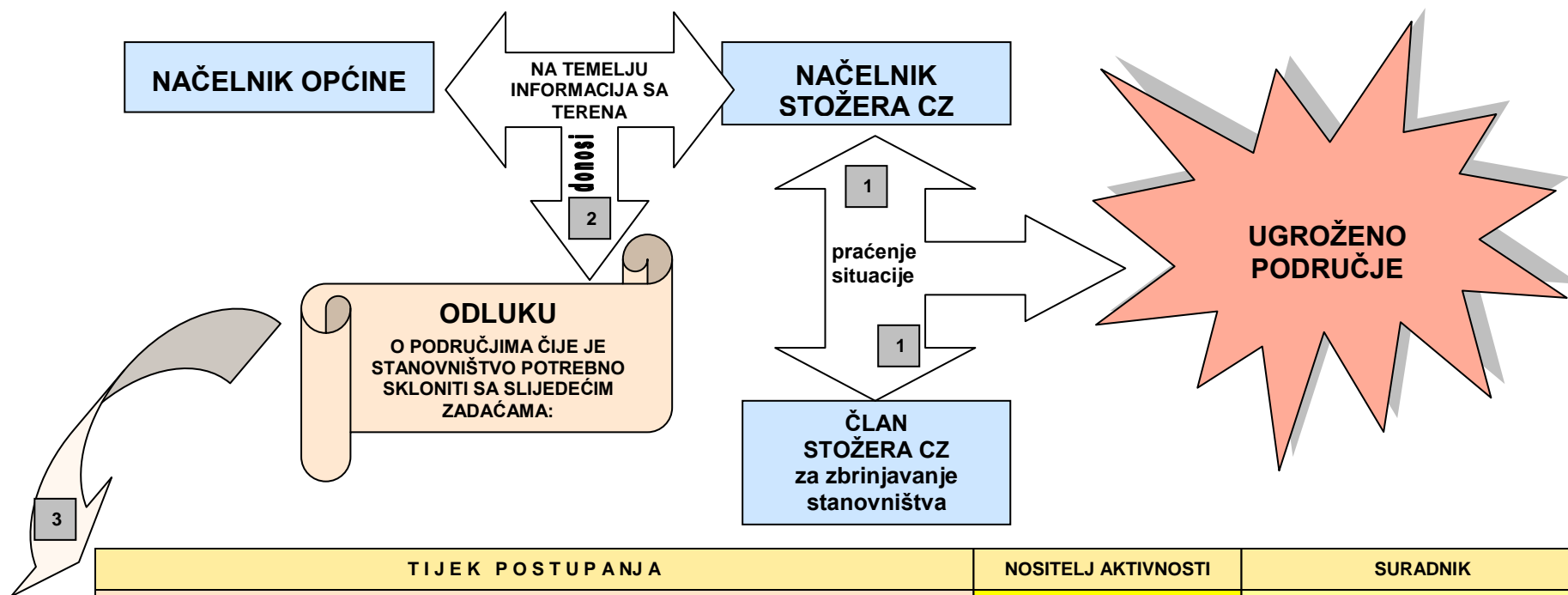
PRILOG C7 - Organizacija uspostavljanja funkcija objekata kritične infrastrukture



PRILOG C8 - ORGANIZACIJA OSIGURANJA HRANE I VODE ZA PIĆE

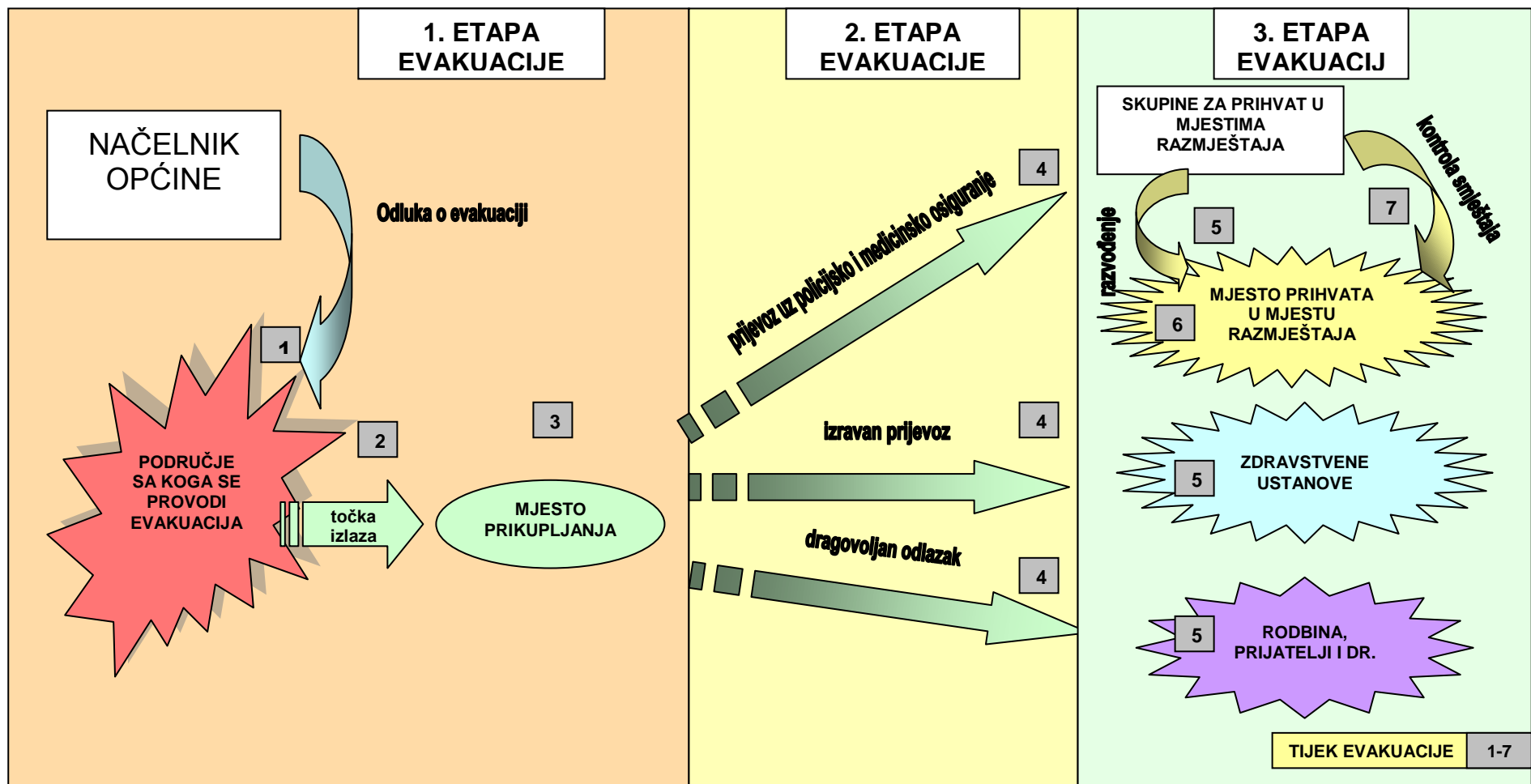


PRILOG C9 - ORGANIZACIJA SKLANJANJA I BORAVKA U SKLONIŠTU

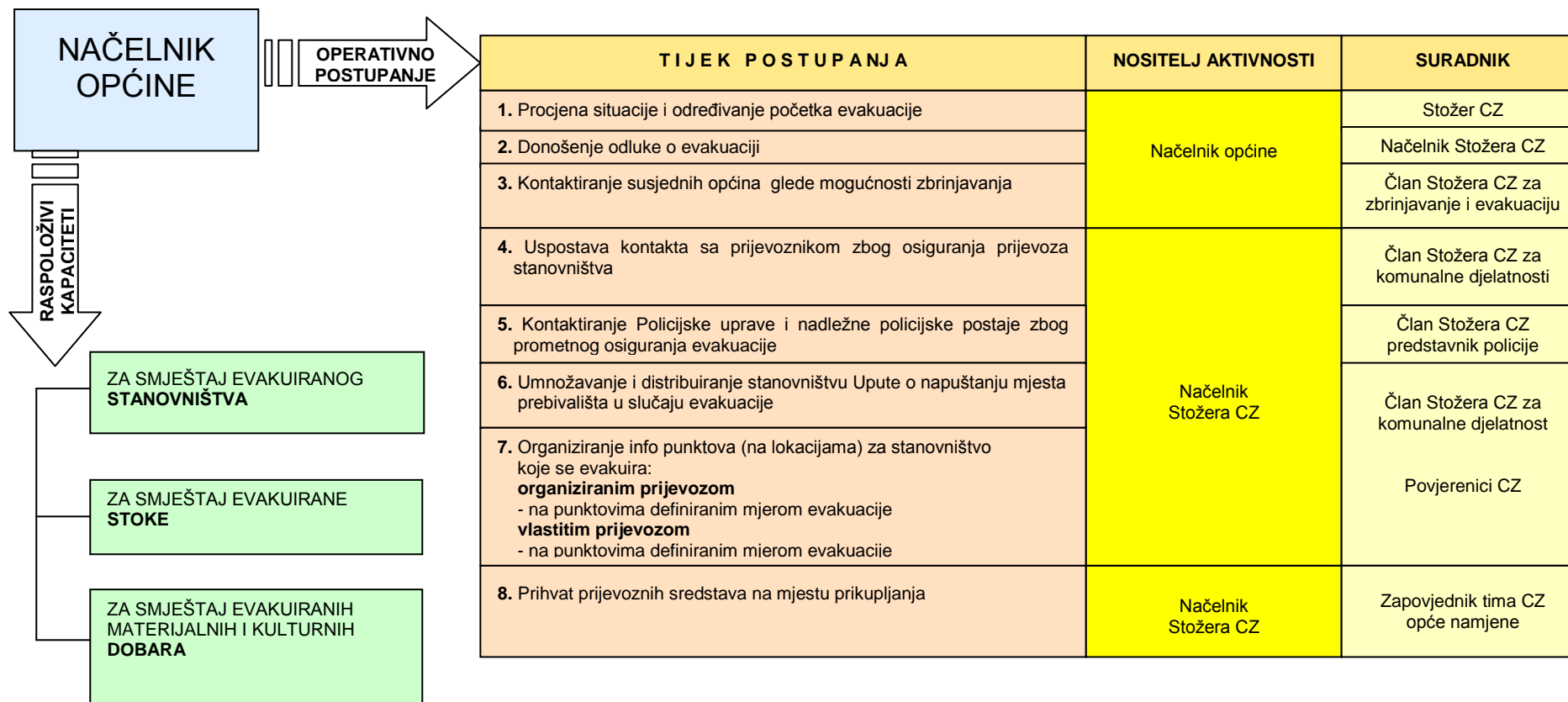


TIJEK POSTUPANJA	NOSITELJ AKTIVNOSTI	SURADNIK
1. Obavještanje Stožera o Odluci sklanjanja stanovništva	Načelnik Stožera CZ	Povjerenici CZ
2. Dovođenje u funkciju objekata za sklanjanje ljudi	Povjerenici CZ	Odgovorne osobe i uposljeni u objektima
3. Obavještanje o Odluci stanovništva na koje se ista odnosi putem ŽC112 i/ili medija	Povjerenici CZ	Članovi Mjesnih odbora
4. Izrada popisa razmještaja stanovništva po naseljima i objektima za smještaj	Načelnik Stožera CZ	Član Stožera za zbrinjavanje
5. Dostava pregleda razmještaja u objekte za smještaj	Član Stožera za zbrinjavanje	Povjerenici CZ
6. Utvrđivanje odgovorne osobe za svaki objekt za smještaj	Načelnik Stožera CZ	Član Stožera za zbrinjavanje
7. Upute o ponašanju u objektu za sklanjanje istaći na vidnim mjestima	Član Stožera za zbrinjavanje	Odgovorne osobe u objektima
8. Nadzor provođenja odredaba («kućnog reda») iz Uputa	Odgovorne osobe u objektu	Stanovništvo u objektima

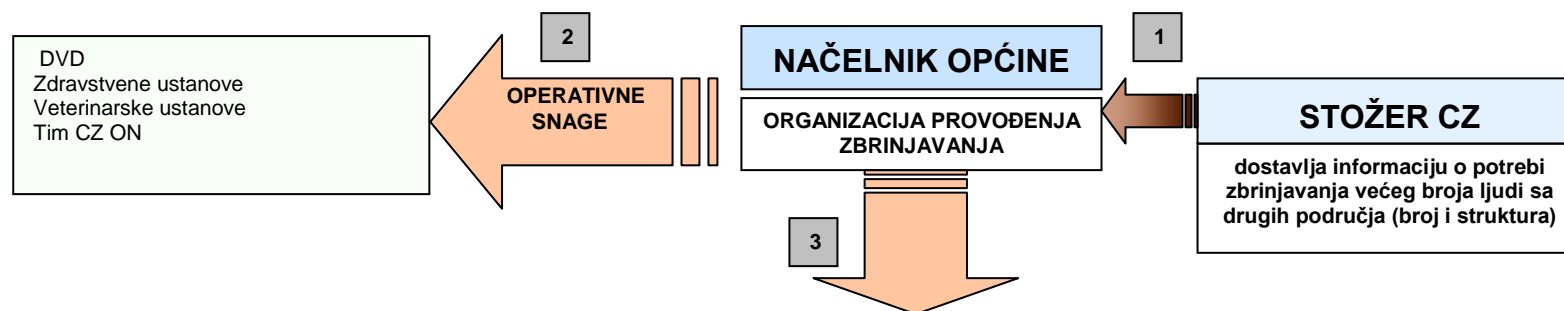
PRILOG C10 - ORGANIZACIJA PROVOĐENJA EVAKUACIJE



PRILOG C11 - PREGLED KAPACITETA I STANDARDNIH OPERATIVNIH POSTUPAKA ZA PROVOĐENJE EVAKUACIJE



PRILOG C12 - ORGANIZACIJA I OPERATIVNE SNAGE ZA PROVOĐENJE MJERE ZBRINJAVANJA



TIJEK POSTUPANJA	NOSITELJ AKTIVNOSTI	SURADNIK
1. Pozivanje stožera CZ	Načelnik općine	Županijski centar 112
2. Procjena mogućnosti prihvata većeg broja ljudi sa drugih područja i izvješćivanje Županijskog stožera CZ		Stožer CZ
3. Donošenje Odluke o zbrinjavanju ugroženog stanovništva sa drugih područja		Načelnik Stožera CZ
4. Mobiliziranje tima CZ opće namjene	Načelnik Stožera CZ	Županijski centar 112
5. Obavješćivanje domaćeg stanovništva o Odluci prihvata većeg broja stanovništva sa drugih područje	Načelnik općine	Povjerenici CZ
6. Dovođenje u funkciju objekata (skloništa i prostora za sklanjanje) za prijem ljudi: - čišćenje prostora i provjera uporabljivosti sanitarnog čvora - organiziranje prostora za boravak - organiziranje prostora za prehranu - organiziranje informativnog punkta - postavljanje pokretnih sanitarnih čvorova - umnožavanje i istjecanje «kućnog reda» u objektu	Odgovorne osobe za svaki objekt	Član Stožera CZ za komunalne djelatnosti, Povjerenici CZ, Pripadnici tima CZ ON JLS
7. Dostava pregleda – popisa razmještaja stanovništva po naseljima i objektima	Član Stožera CZ za zbrinjavanje	Povjerenici CZ
8. Organizacija prijema i razmještaja u objekte: - evidentiranje osoba koje ulaze u objekt - prijava osoba za zdravstvenu skrb - prijava osoba za koje rodbina ne zna što im se dogodilo - evidentiranje osoba koje trajno napuštaju objekt - upoznavanje sa «kućnim redom»		Povjerenici CZ, Zapovjednik tima CZ ON JLS, Građani
9. Dostava popisa traženih osoba Županijskoj organizaciji Crvenog križa	Načelnik Stožera CZ	Član Stožera CZ za zbrinjavanje